



PVM.
11.10.2025

MITTAKAAVA
1:10

DETALJI

TYYPPI

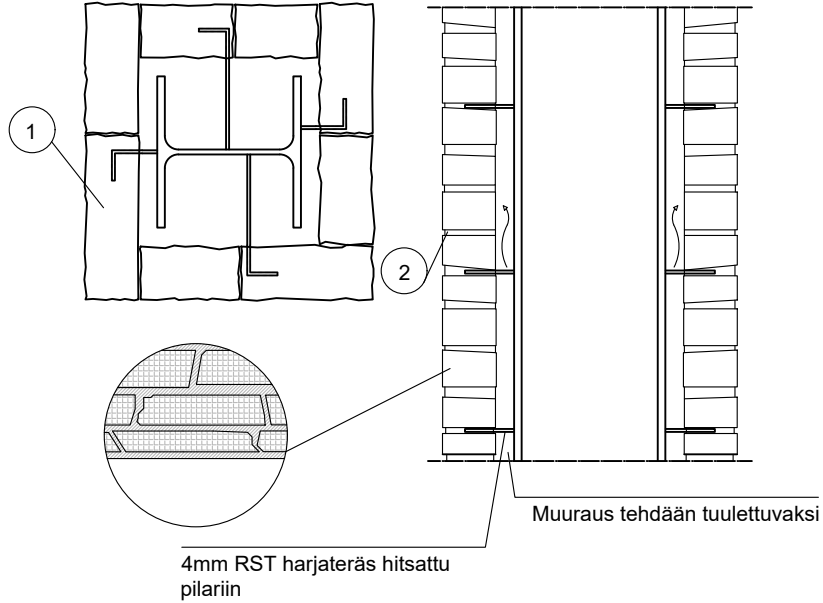
Pilari

SISÄLTÖ

Muurattu luonnonkivipilari

SG24-501

PERIAATELEIKKAUS - RAKENNESUUNNITTELIJA SUUNNITTELEE RAKENTEET TAPAUSKOHTAISESTI - PERIAATELEIKKAUS



1)
Kivenä käytetään Stonegroup Finland Oy:n muurattavia luonnonkiviä. Kiven syvyys riippuu rakenteen rasituksista. Yleisimmät kiven syvyydet ovat 100mm ja 120mm.

2)
Kivet muurataan Fescon Oy:n luonnonkiville tarkoitetulla tiivismuurauslaastilla. Laasti sävytetään tarpeen mukaan. Saumat painetaan saumaraudalla n. 1-3 mm kiven reunaan syvemmälle. Märkä sauma harjataan kevyesti pehmeällä muurarinharjalla, jotta saumaraudan jäljet saadaan häivytettyä. Laastin kuivuttua kivipinta harjataan kevyesti RST teräsharjalla, jolla poistetaan muuraustyössä syntyneet sementtijäämät ja laastinrippeet.