



PVM.  
11.06.2024

MITTAKAAVA  
1:10

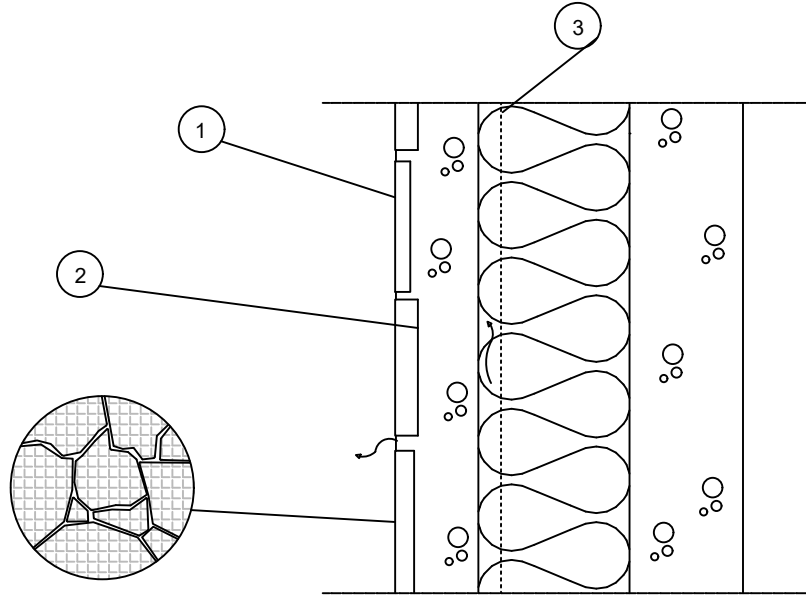
DETALJI

TYYPPI  
Ulkoseinädetalji

SISÄLTÖ  
Liuskekiviverhoilu sandwich -elementin pintaan, valmistus  
elementitehtaalla

SG24-181

PERIAATELEIKKAUS - RAKENNESUUNNITTELIJA SUUNNITTELEE RAKENTEET TAPAUSKOHTAISESTI - PERIAATELEIKKAUS



1)  
Kivenä käytetään Stonegroupin verhoilukiveä. Ladonnassa tulee kiinnittää huomiota seuraaviin asioihin:

- Saumojen leveys 10-30mm
- Yli kolmen sauman risteysksiä tulee välttää
- Pitkiä ja yhtenäisiä saumalinjoja tulee välttää.
- Yli 0,25 m<sup>2</sup> kokoisia kiviä tulee välttää.

2)  
Tuote valmistetaan elementitehtaalla.

3)  
Tuuletuksena on uritettu villa.

Tarkemmat ohjeet Stonegroup Finland Oy