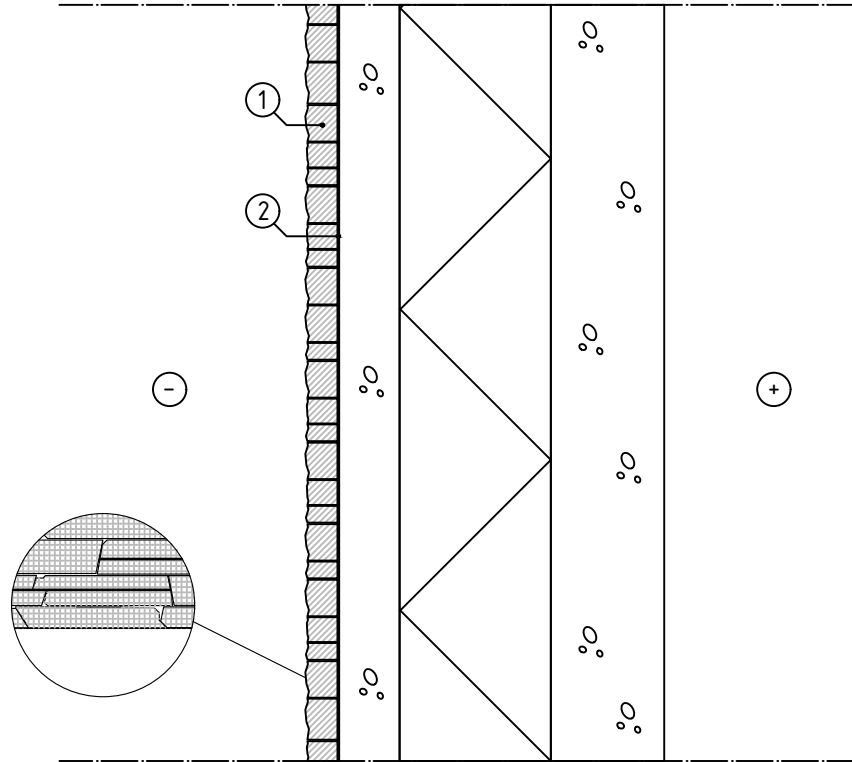


PERIAATELEIKKAUS - RAKENNESUUNNITTELJA SUUNNITTELEE RAKENTET TAPAUSKOHTAISESTI - PERIAATELEIKKAUS



1)
Kivenä käytetään Stonegroupin sahattuja verhoilukiviä.
Verhoilukiven paksuus oltava enintään 40 mm.

2)
Kivet kiinnitetään käyttäen Fescon VSL -saneerauslaastia.
Mikäli kiinnityslaasti jää näkyväksi voidaan se värjätä
esimerkiksi mustaksi rautaoksidilla.

Ennen kivien kiinnitystä täytyy kiinnityspinnasta poistaa
sementtiliima

HUOM!

Kyseessä on riskirakenne. Erityistarkkuutta vaaditaan
suunnittelussa ja kivien asentamisessa. Suosittelemme kivien
saumaamista paikoissa, joissa julkisivuun pääsee
saderasitusta.