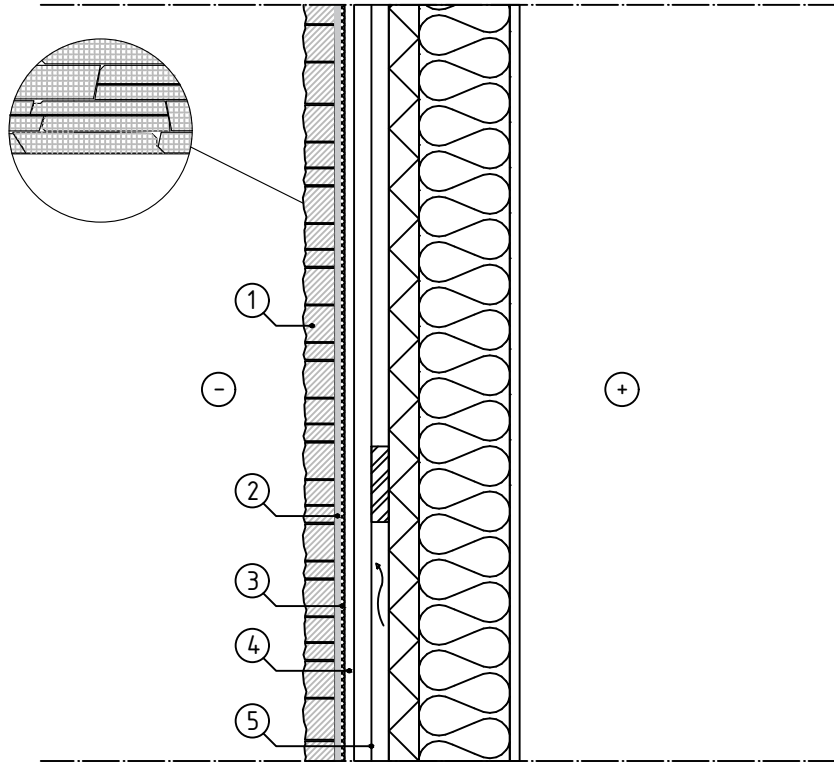


PERIAATELEIKKAUS - RAKENNESUUNNITTELJA SUUNNITTELEE RAKENTET TAPAUSKOHTAISESTI - PERIAATELEIKKAUS



- 1)
Kivenä käytetään Stonegroupin sahattuja verhoilukiviä. Verhoilukiven paksuus oltava enintään 40 mm.
- 2)
Kivet kiinnitetään käyttäen Fescon VSL -saneerauslaastia. Mikäli kiinnityslaasti jää näkyväksi voidaan se värjätä esimerkiksi mustaksi rautaoksidilla.
- 3)
Alkaalisuojattu lasikuituverkko 7mm * 7mm + verkotuslaasti
- 4)
Knauf Aqua Outdoor -julkisivulevy kiinnitetään koolaukseen
- 5)
Tuuletusväli ristikoolauksella esim. 23*100mm lauta

HUOM!

Kyseessä on riskirakenne. Erityistarkkuutta vaaditaan suunnittelussa ja asentamisessa. Suosittelemme kiven saumaamista paikoissa, joissa julkisivuun pääsee saderasitusta.