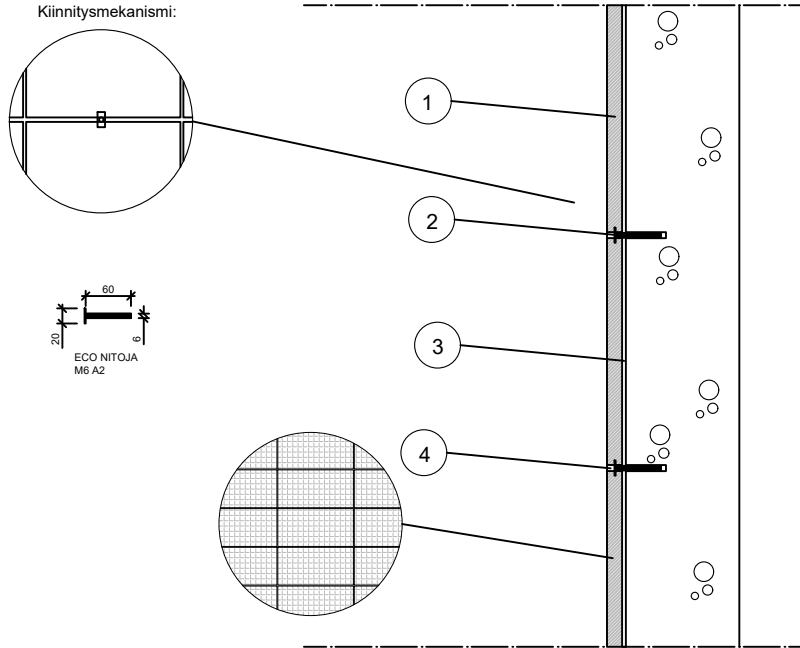


PERIAATELEIKKAUS - RAKENNESUUNNITTELIJA SUUNNITTELEE RAKENTEET TAPAUSKOHTAISESTI - PERIAATELEIKKAUS



- 1)
Kivenä käytetään Stonegroupin graniittilaattaa. Graniitin paksuus on 20 mm. Kiven maksimikoko 400*900 mm.
- 2)
Kivet kiinnitetään Fescon VSL saneerauslaastin lisäksi Stonegroupin ECO Nitoja ankkurilla. Ankkuri injektoidaan puhtaaseen ja kiinteään betonirunkoon ankkurointimassalla. Ankkuri painetaan kiven kyljessä olevaan uraan, mikä tehdään kulmahiomakoneella työmaalla. Tyypillisin ankkurikoko on 6x60mm. Ankkurin tarkoitus on antaa lisävarmuutta kiinnitykselle mikäli saneerauslaastin laastitartunta pettää.
- 3)
Kivet kiinnitetään Fescon VSL saneerauslaastilla. Tuplakiinnitys nakkikammalla siten, että laastin aallot samaan suuntaan ja 100 % täyttö.
- 4)
Saumat jäkisaumataan sopivalla sauma-aineella esim. Fescon kivisaumalaastilla. Sauman koko on tyypillisesti ~8mm.

Huomiotavaa! Laastilla verhoiltu luonnokivijulkisivu on ulkotiloissa riskirakenne, jonka suunnittelu vaatii erityistarkkuutta.

LIIKUNTASAUMAT KAIKKIIN ELEMENTTISAUMOIHIN

RAKENTEEN TULEE OLLA KUIVA ENNEN JA JÄLKEEN KIVIEN KIINNITYKSEN

RAKENTEEN ON PÄÄSTÄVÄ KUIVUMAAN TUULETUSVÄLIIN

LAASTIKIINNITYKSEN ON OLTAVA 100 %