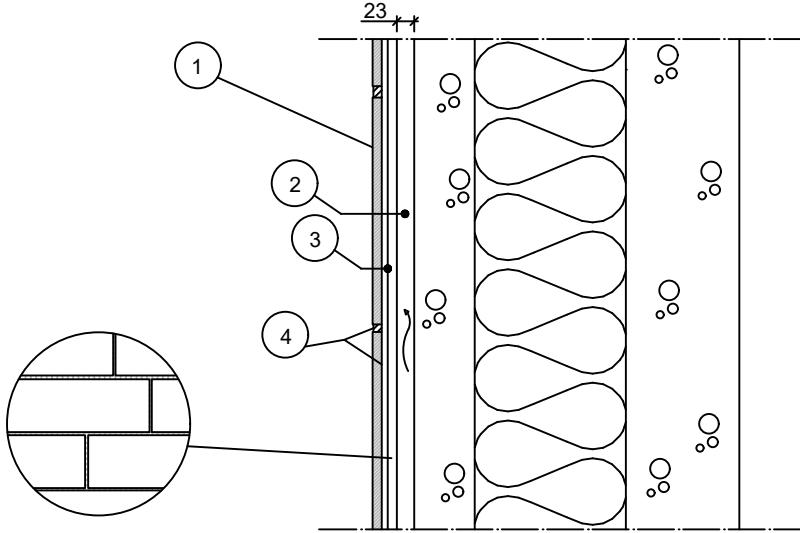


PERIAATELEIKKAUS - RAKENNESUUNNITTELIJA SUUNNITTELEE RAKENTEET TAPAUSKOHTAISESTI - PERIAATELEIKKAUS



1)  
Kivenä käytetään Stonegroupin luonnonkivilaattaa. Kiven paksuus 8 - 15 mm.  
Huomioitavaa:  
-Saumojen leveys esim. 3-5mm, 5-8mm tai 8-11mm.  
-Maksimi kivikoko 400\*800 mm.

2)  
Tuuletusväli toteutetaan asentamalla betoniulkokuoreen 15 mm paksu Leafstones läpituulettuva hattuprofiili. Teräksisen hattuprofiilin pintaan asennetaan 12mm Knauf Aqua Outdoor -levy. Levypinta verkoitetaan lasikuituverkolla ja verkotuslaastilla ennen kiven liimaamista.

3)  
Julksivulevyn pintaan kiinnitetään alkaalisuojattu lasikuituverkko 7mm\*7mm. Verkon päälle asennetaan liuskekivilaatta kts. kohta 4.

4)  
Verhoilukivet kiinnitetään käyttäen S2 luokan pakkasenkestävää saneerauslaastia.

Verhoilukivet saumataan käyttäen pakkasenkestävää laattasaumauslaastia, esim. Ardex G10 tai Fescon Kivisaumalaasti.

Huom! Liikuntasaumat väh. 6m välein ja aina kohdissa, jossa on oletettavissa rakenteen liikkumista esim. nurkkakohdat.

Huom! Erytisen tärkeää on miettiä tuuletuksen järjestäminen seinän ylä- ja alaosasta. Kesällä julkisivu saattaa kuumeta liikaa mikäli ei synny hormiefektiä.