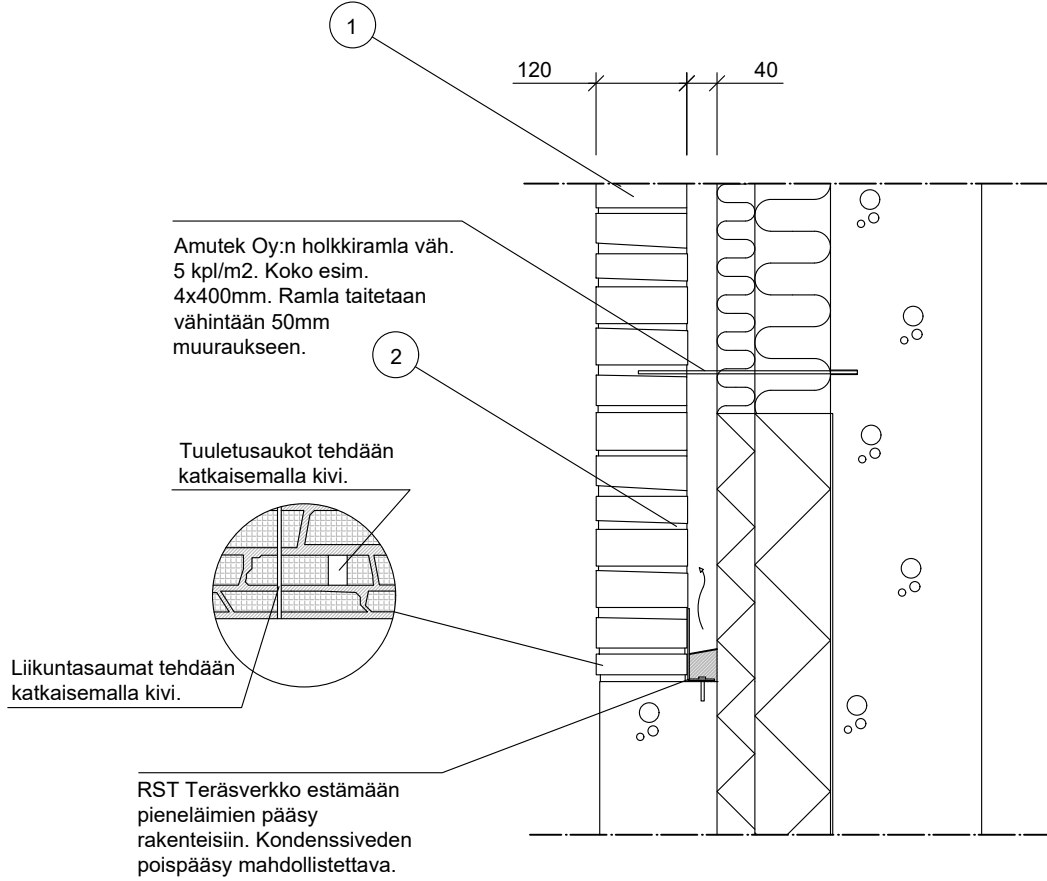


PERIAATELEIKKAUS - RAKENNESUUNNITTELIJA SUUNNITTELEE RAKENTEET TAPAUSKOHTAISESTI - PERIAATELEIKKAUS



1)  
Kivenä käytetään Stonegroup Finland Oy:n muurattavia luonnonkiviä. Kiven syvyys riippuu rakenteen rasituksista. Yleisimmät kiven syvytydet ovat 100 mm ja 120 mm.

2)  
Kivet muurataan Fescon Oy:n luonnonkiville tarkoitetulla tiivismuurauslaastilla. Laasti sävytetään tarpeen mukaan. Saumat painetaan saumaraudalla n. 1-3 mm kiven reunaan syvemmälle. Märkä sauma harjataan kevyesti pehmeällä muurarinharjalla, jotta saumaraudan jäljet saadaan häivytettyä. Laastin kuivuttua kivipinta harjataan kevyesti RST teräsharjalla, jolla poistetaan muuraustyössä syntyneet sementtijäämät ja laastinrippeet.

Valmis pinta voidaan suojata tarvittaessa Lantania Twinsebin.M suoja-aineella tai muulla käyttötarkoitukseen soveltuvalla graffitisuoja-aineella.